

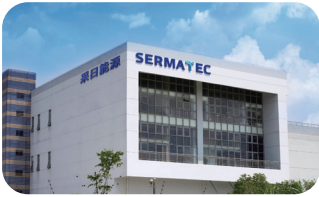


EASYCUBE 星链系列 372kWh工商业储能系统

SMT-ESS-CUBE372

采日能源液冷户外柜，电池容量达 372kWh。模块化设计可灵活扩容，高防护等级适应多种场景应用。与 PCS 配合可实现电网电压调节、三相不平衡治理、谐波治理，提升电能质量。并可用作备用电源，为企业降低用能成本，增加绿色用能，维持系统运行安全稳定。

01 公司简介



作为行业领先的能源数智化运营商和储能系统解决方案提供者，采日能源致力于通过先进的能源互联技术和电力电子技术为能源数智化及储能系统的安全高效运营保驾护航。

- 核心团队从业年限：15+
- 自主知识产权：100+
- 客户分布国家与地区：30+
- 研发人员占比：70%

02 产品特点

- PACK 级沉浸式消防，高安全
- 智能化电池健康管理（健康评估、安全预警、寿命预测），全面掌控系统运行状态及风险，安全运维
- 柜体 IP55 高防护等级，适应户外复杂场景
- 高速调度响应，簇间电芯温差 $\leq 3^{\circ}\text{C}$ ，显著提升电池寿命



数据中心



商业楼宇



工业园区



光储充

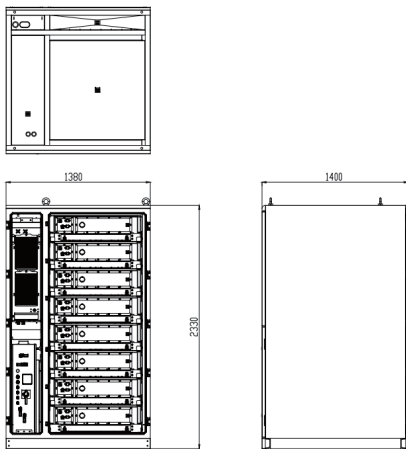


台区扩容

03 技术参数

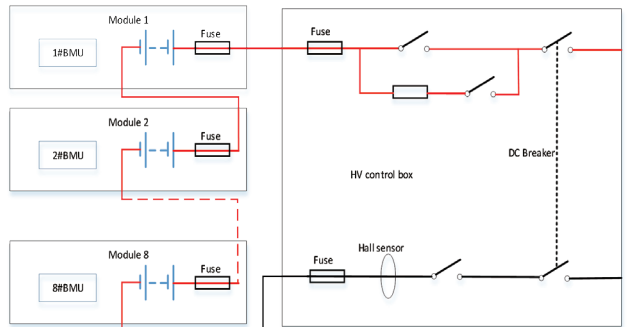
产品型号	SMT-ESS-CUBE372
额定电压 (V)	1331.2
额定电量 (kWh)	372
额定功率 (kW)	186
系统串并数	1P416S
液冷模块串联数量	8
防护等级	IP55
尺寸(宽*深*高)mm	1380*1400*2330
重量 (kg)	3700
环境温度 (°C)	-20~45
通信接口	RS485、CAN、以太网
设计寿命(年)	>10

04 安装尺寸



外形尺寸 (宽 * 深 * 高): 1380*1400*2330 mm

05 电气拓扑图



免责声明: 1、本手册内容仅供参考, 如有变更, 请以实物为准。

